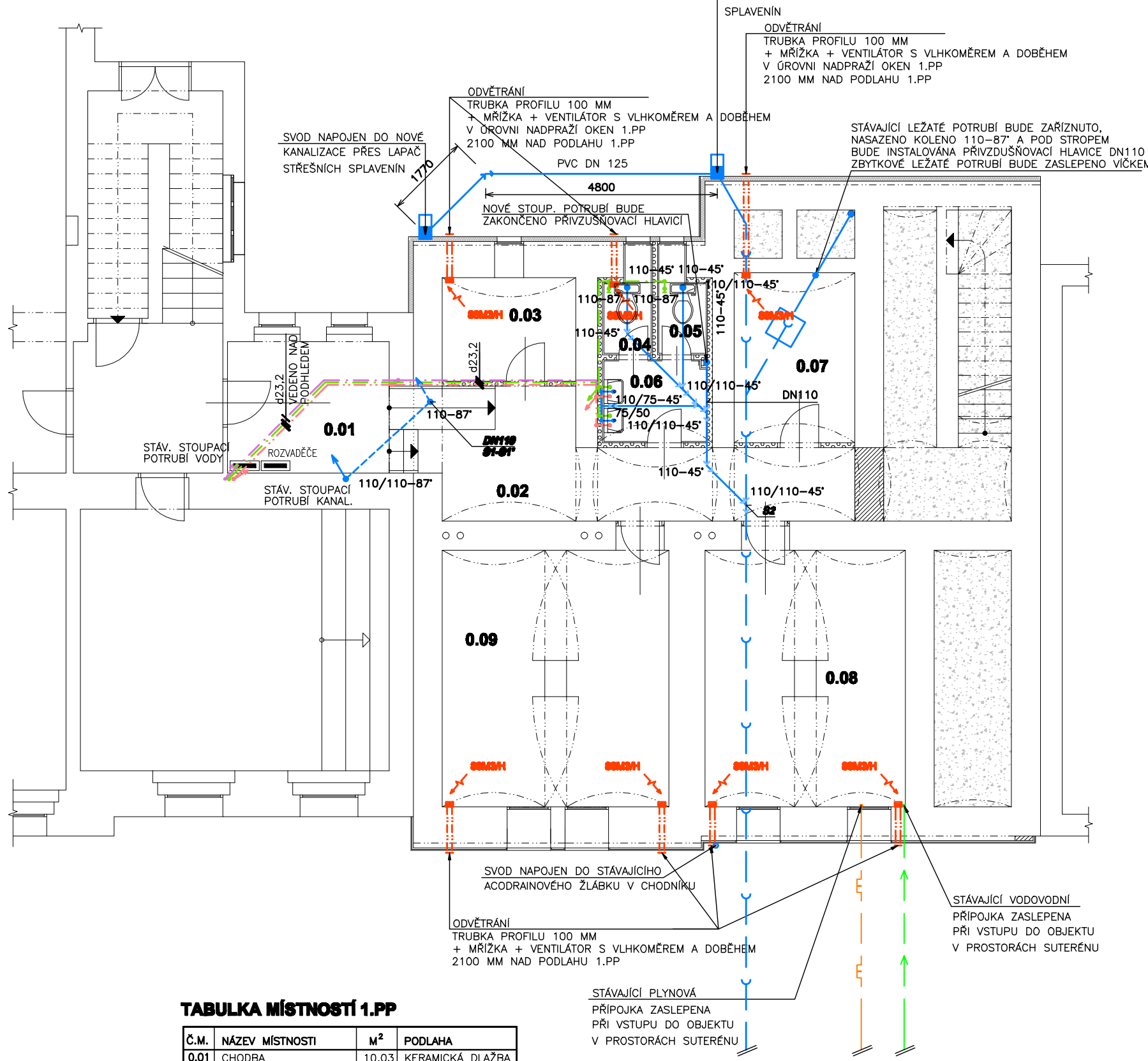


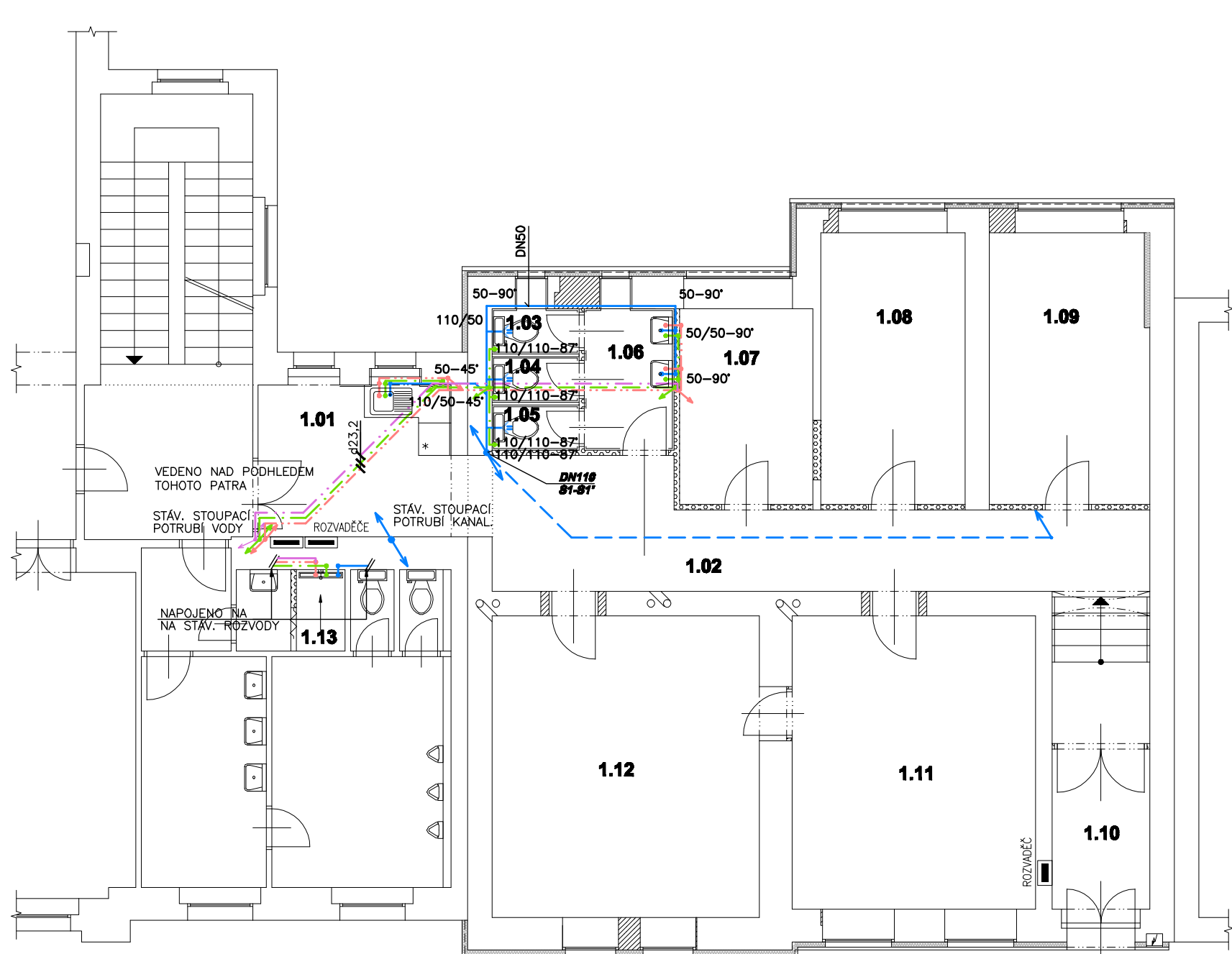
PŮDORYS 1.PP



TABULKA MÍSTNOSTÍ 1.PP

Č.M.	NÁZEV MÍSTNOSTI	M ²	PODLAHA
0.01	CHODBA	10,03	KERAMICKÁ DLAŽBA
0.02	CHODBA	17,65	KERAMICKÁ DLAŽBA
0.03	SKLAD	5,95	KERAMICKÁ DLAŽBA
0.04	WC	1,56	KERAMICKÁ DLAŽBA
0.05	WC	1,56	KERAMICKÁ DLAŽBA
0.06	PŘEDSÍŇ WC	3,76	KERAMICKÁ DLAŽBA
0.07	SKLAD	8,81	KERAMICKÁ DLAŽBA
0.08	SKLAD	22,30	KERAMICKÁ DLAŽBA
0.09	SKLAD	25,22	KERAMICKÁ DLAŽBA
CELKEM		96,84	

PŮDORYS 1.NP



TABULKA MÍSTNOSTÍ 1.NP

Č.M.	NÁZEV MÍSTNOSTI	M ²	PODLAHA
1.01	CHODBA + ČAJ. KUCH.	10,39	KERAMICKÁ DLAŽBA
1.02	CHODBA	27,21	KERAMICKÁ DLAŽBA
1.03	WC - ŽENY	1,33	KERAMICKÁ DLAŽBA
1.04	WC - ŽENY	1,34	KERAMICKÁ DLAŽBA
1.05	WC - ŽENY	1,33	KERAMICKÁ DLAŽBA
1.06	PŘEDSÍŇ WC - ŽENY	4,29	KERAMICKÁ DLAŽBA
1.07	KANCELÁŘ	8,82	PVC
1.08	KANCELÁŘ	13,25	PVC
1.09	KANCELÁŘ	14,75	PVC
1.10	VSTUP	5,31	KERAMICKÁ DLAŽBA
1.11	KANCELÁŘ	24,19	PVC
1.12	KANCELÁŘ	27,30	PVC
CELKEM		139,51	
1.13	REKON. SPRCHY	3,00	KERAMICKÁ DLAŽBY

LEGENDA ZTI:

- STÁVAJÍCÍ PLYNOVÁ PŘÍPOJKA
- STÁVAJÍCÍ KANALIZACE
- STÁVAJÍCÍ VODOVODNÍ PŘÍPOJKA
- NOVÁ DEŠŤOVÁ KANALIZACE - PVC KG DN 125
- NOVÉ VNITŘNÍ VODOVODNÍ POTRUBÍ STUDENÉ VODY NAPOJENO NA STÁV. ROZVODY ZE SOUSED. OBJEKTU KÚPK PP (PN16), PATERNÍ ROZVOD 423,2; PŘÍPOJOVACÍ POTRUBÍ 418
- NOVÉ VNITŘNÍ VODOVODNÍ POTRUBÍ TEPLÉ VODY NAPOJENO NA STÁV. ROZVODY ZE SOUSED. OBJEKTU KÚPK PP (PN16), PATERNÍ ROZVOD 423,2; PŘÍPOJOVACÍ POTRUBÍ 418
- NOVÉ VNITŘNÍ VODOVODNÍ POTRUBÍ CÍRKULACE NAPOJENO NA STÁV. ROZVODY ZE SOUSED. OBJEKTU KÚPK PP (PN16), PATERNÍ ROZVOD 423,2
- NOVÉ VNITŘNÍ PŘÍPOJOVACÍ KANALIZAČNÍ POTRUBÍ NAPOJENO NA STÁV. ROZVODY ZE SOUSED. OBJEKTU KÚPK PP HT (POD DESKOU PVC KG)
- NOVÉ VNITŘNÍ PŘÍPOJOVACÍ KANALIZAČNÍ POTRUBÍ VEDENO NAD KČL SDK PODHLEDEM PP HT
- NOVÉ VNITŘNÍ LEŽATÉ KANALIZAČNÍ POTRUBÍ (VEDENO V PODLAZE 1.PP) NAPOJENO NA STÁV. ROZVODY ZE SOUSED. OBJEKTU KÚPK - PVC KG
- LAPAC STŘEŠNÍCH SPLAVNIN

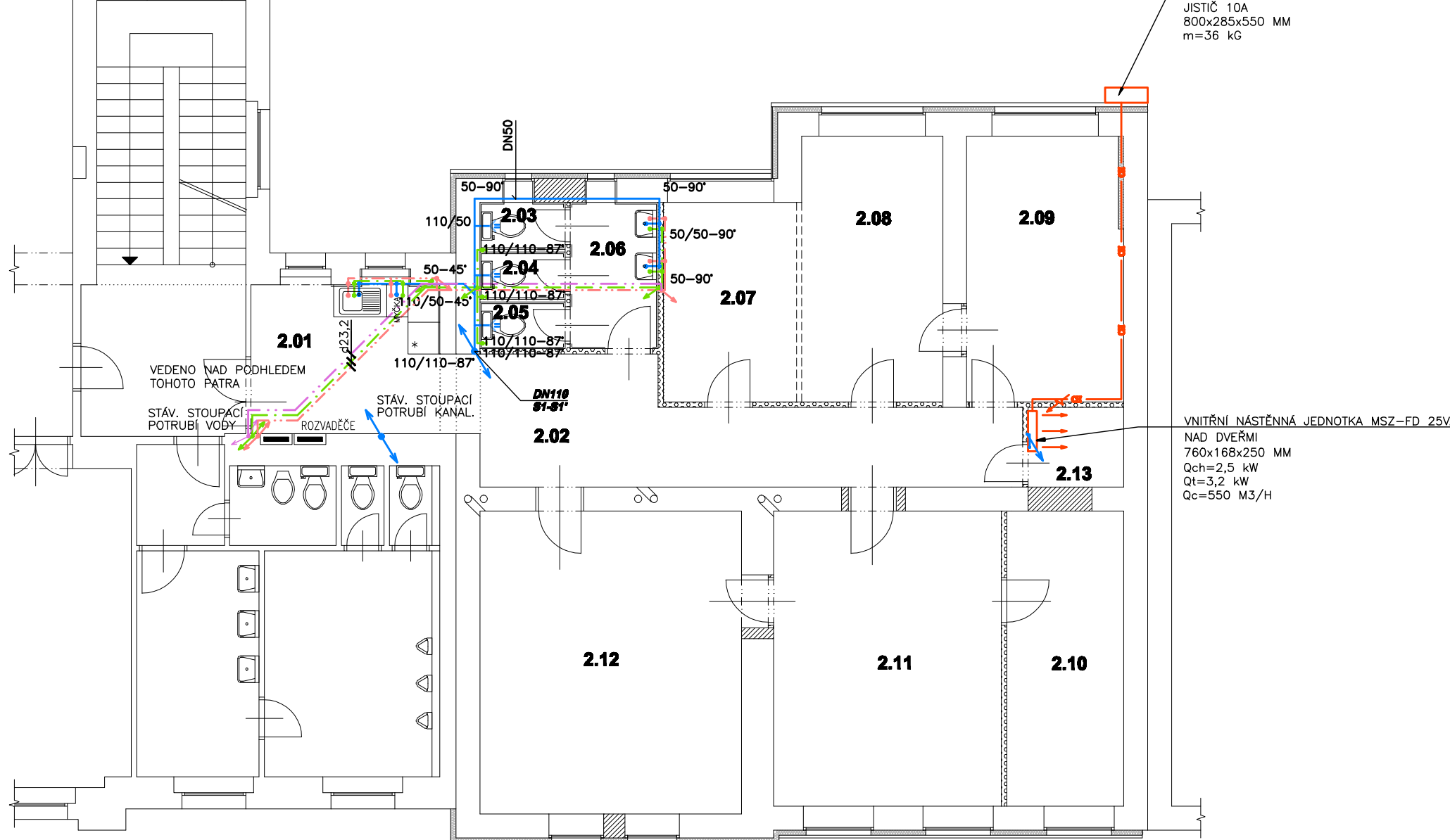
POZNÁMKY:

- ROZVODY VEDENY POD PODHLEDEM, VE STĚNÁCH, PŘÍČKÁCH, V PODLAZE
- VEŠKÉRE VNITŘNÍ STĚNY BUDOU OPATŘENY PERLUNKOU
- PO KOMPLETACI A MONTÁŽI PROVĚST TLAKOVOU A VODOTĚSNOU ZKOUŠKU
- PO KOMPLETACI A MONTÁŽI PROVĚST TLAKOVOU A VODOTĚSNOU ZKOUŠKU
- PROJEKT PŘEDPOKLÁDÁ, ŽE V OBJEKTU KÚPK VEDEN STÁVAJÍCÍ CÍRKULACNÍ POTRUBÍ TEPLÉ VODY, PRŮBĚH VŠAK NENÍ ZNÁM

LEGENDA VZT:

- ODVĚTRÁNÍ SUTERÉNU - TRUBKA PROFILU 100 MM VČETNĚ VĚTRACÍ MŘÍŽKY Z VENOVNÍ STRANY A Z VNITŘNÍ STRANY JE UMÍSTĚN VENTILÁTOR S VĚTRACÍM MŘÍŽKEM A DOBĚHEM O VÝKON U 88M3/H - OPATŘENÍ PROTI ZABUDOVANÉ VLHKOSTI V NOSNÝCH ZDECH 1.PP
- ODVĚTRÁNÍ MÍSTNOSTI Č. 2.13 VE 2.NP A M.Č. 3.10 VE 3.NP POMOCÍ VĚTRACÍCH OTVORŮ ROZMĚRU 300x100 MM, UMÍSTĚNÝCH NAD DVEŘMI, OPATŘENÝMI Z OBOU STRAN VĚTRACÍ MŘÍŽKOU

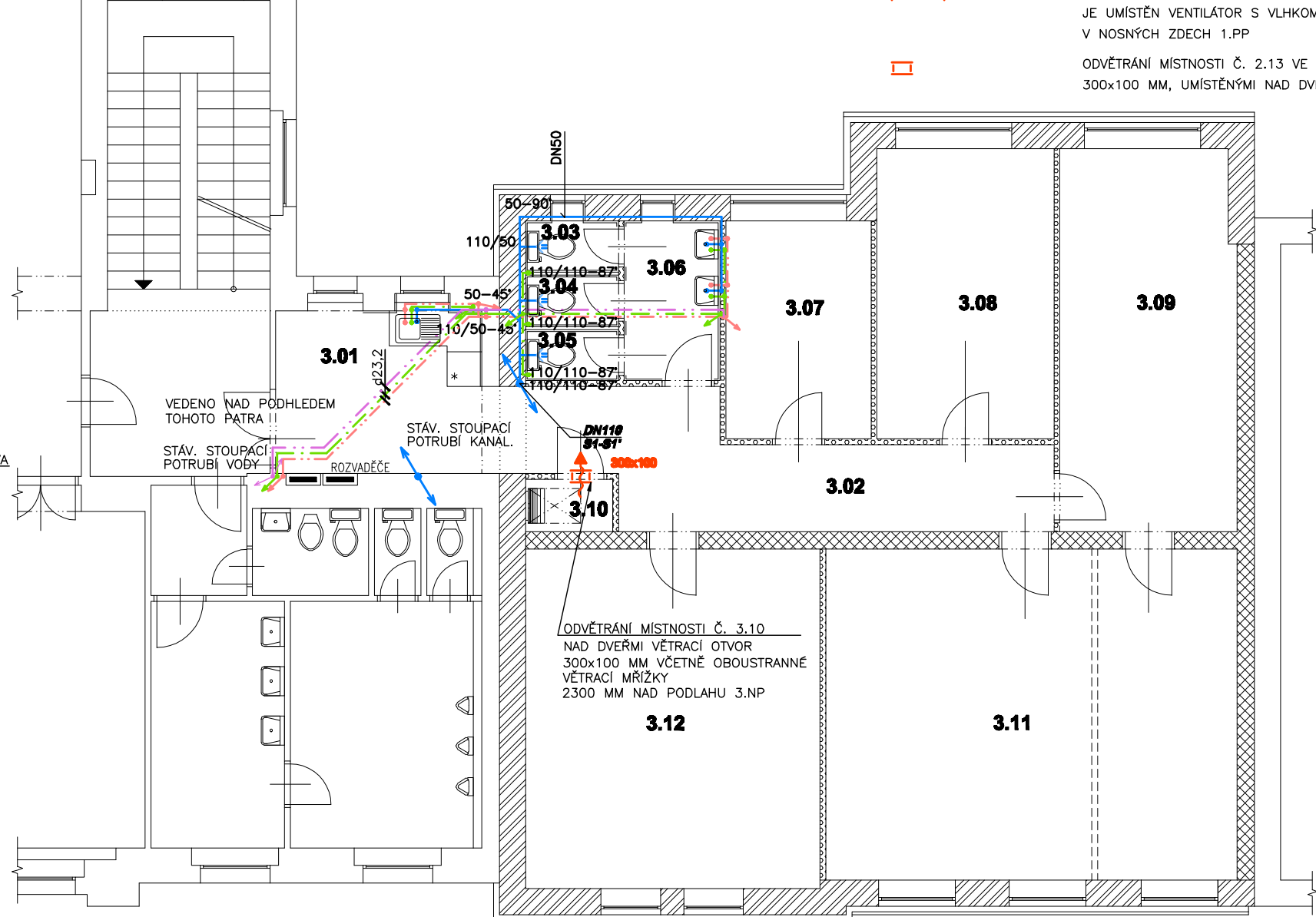
PŮDORYS 2.NP



TABULKA MÍSTNOSTÍ 2.NP

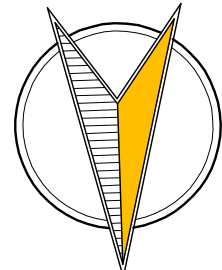
Č.M.	NÁZEV MÍSTNOSTI	M ²	PODLAHA
2.01	CHODBA + ČAJ. KUCH.	10,39	KERAMICKÁ DLAŽBA
2.02	CHODBA	20,97	KERAMICKÁ DLAŽBA
2.03	WC - ŽENY	1,40	KERAMICKÁ DLAŽBA
2.04	WC - ŽENY	1,42	KERAMICKÁ DLAŽBA
2.05	WC - ŽENY	1,40	KERAMICKÁ DLAŽBA
2.06	PŘEDSÍŇ WC - ŽENY	4,54	KERAMICKÁ DLAŽBA
2.07	KANCELÁŘ	9,37	PVC
2.08	KANCELÁŘ	13,25	PVC
2.09	KANCELÁŘ	14,75	PVC
2.10	KANCELÁŘ	12,21	PVC
2.11	KANCELÁŘ	24,45	PVC
2.12	KANCELÁŘ	28,04	PVC
2.13	DATOVÝ ROZVADEČ	2,70	KERAMICKÁ DLAŽBA
CELKEM		143,73	

PŮDORYS 3.NP



TABULKA MÍSTNOSTÍ 3.NP

Č.M.	NÁZEV MÍSTNOSTI	M ²	PODLAHA
3.01	CHODBA + ČAJ. KUCH.	10,39	KERAMICKÁ DLAŽBA
3.02	CHODBA	16,08	KERAMICKÁ DLAŽBA
3.03	WC - ŽENY	1,40	KERAMICKÁ DLAŽBA
3.04	WC - ŽENY	1,42	KERAMICKÁ DLAŽBA
3.05	WC - ŽENY	1,40	KERAMICKÁ DLAŽBA
3.06	PŘEDSÍŇ WC - ŽENY	4,54	KERAMICKÁ DLAŽBA
3.07	KANCELÁŘ	9,37	PVC
3.08	KANCELÁŘ	15,25	PVC
3.09	KANCELÁŘ	20,13	PVC
3.10	VLEZ DO POD. PROSTORU	1,31	KERAMICKÁ DLAŽBA
3.11	ZASEDACÍ MÍSTNOST	40,35	PVC
3.12	KANCELÁŘ	29,66	PVC
CELKEM		151,30	



ZMĚNA: ZAŘÍ 2013

VED. PROJ.: L. BENEDA	ODP. PROJ.: M. SMUTNÝ
VYPRACOVAL: F. KUFNER	STAVEBNÍ ÚŘAD: PLZEŇ 3
INVESTOR: PLZEŇSKÝ KRAJ, ŠKROUPOVA 1760/18, 306 13 PLZEŇ	
REKONSTRUKCE OBJEKTU KÚPK JAGELLONSKÁ 13, PLZEŇ III. ZDRAVOTNÉ TECHNICKE INSTALACE + VZT	
PŮDORYSY-1.PP, 1.NP, 2.NP, 3.NP - ZTI + VZT	
RAZÍTKO:	DATUM: 05. 2013
STUPEŇ:	PP
Č. ZAKÁZKY:	201302
FORMÁT:	6x44
MEŘ.: 1:100	Č. VÝKR. III.2